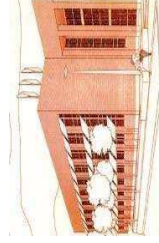




**Junta de  
Castilla y León**  
Consejería de Educación



**Junta de  
Castilla y León**  
Consejería de  
Educación

I. E. S. ARCA REAL  
C/ General Shelly nº 1, 47013 - Valladolid  
Tfno.: 983 22 08 18. Fax: 983 22 08 35  
Email: 47007021@educa.jcyl.es

**IES ARCA REAL**

**2025-2026**

**PROGRAMACIÓN DIDÁCTICA DE FORMACIÓN  
Y ORIENTACIÓN PERSONAL Y PROFESIONAL DE  
4º DE ESO**

**DIVERSIFICACIÓN CURRICULAR**

**Docente: Gloria Rodríguez Valverde**



Los criterios de evaluación y los contenidos de Formación y Orientación Personal y Profesional son los establecidos en el anexo III del Decreto 39/2022, de 29 de septiembre.

Igualmente, los temas transversales están determinados en los apartados 1 y 2 del artículo 10 del Decreto 39/2022, de 29 de septiembre.

<b>Criterios de evaluación</b>	<b>Peso CE</b>	<b>Contenidos de materia (Anexo I)</b>	<b>Contenidos transversales (Anexo II)</b>	<b>Indicadores de logro Opcional</b>	<b>Peso II Opcional</b>	<b>Instrumento de evaluación</b>	<b>Agente evaluador</b>	<b>SA</b>
1.1 Mejorar el desempeño personal, social y académico aplicando estrategias de aprendizaje y gestión emocional que permitan mayor control sobre las acciones y sus consecuencias. (CPSAA1, CPSAA3, CPSAA4, CPSAA5)	3	A.1. A.2. A.6. B.3.	CT1, CT2, CT3 CT4, CT7, CT8, C11			Guía de observación Cuaderno del alumno Prueba oral	Heteroevaluación Autoevaluación Coevaluación	S1, S2, S3, S4, S5, S9
1.2 Conocer los procesos que interviene en el aprendizaje, analizando sus implicaciones y desarrollando estrategias que favorezcan la adquisición de conocimientos, destrezas y actitudes. (CPSAA4, CPSAA5)	2	B.1. A.6.	CT1, CT2, CT3 CT4, CT7			Registro anecdótico Cuaderno del alumno Prueba oral	Heteroevaluación Autoevaluación Coevaluación	S7, S8, S9
1.3 Analizar la importancia del componente emocional, tomando conciencia de su repercusión en el aprendizaje y desarrollando estrategias que lo mejoren. (CPSAA1, CPSAA4, CC3)	2	B.1. D.1	CT1, CT2, CT3 CT4, CT7			Guía de observación Cuaderno del alumno Prueba oral	Heteroevaluación Autoevaluación Coevaluación	S4, S5, S9
1.4 Conocer las bases teóricas fundamentales de los procesos físicos y psicológicos que intervienen en la cognición, la motivación, el aprendizaje y la gestión emocional, analizando la relación de estos con la conducta. (CPSAA1)	2	A.1. A.2.	CT1, CT2, CT3 CT4, CT7			Diario del profesor Cuaderno del alumno Elija un elemento.	Heteroevaluación Autoevaluación Coevaluación	S1, S2, S9



# Junta de Castilla y León

Consejería de Educación

1.5 Conocer los principales conceptos relacionados con la Inteligencia artificial señalando sus principales aplicaciones al mundo académico y laboral. (CC3)	1	A.5.	CT1, CT2, CT3 CT4, CT 6, CT10			<i>Prueba práctica</i> <i>Cuaderno del alumno</i> <i>Prueba escrita</i>	<i>Heteroevaluación</i> <i>Autoevaluación</i> <i>Coevaluación</i>	<i>S6, S7,</i> <i>S8, S9</i>
1.6 Gestionar de forma autónoma las emociones, aplicando estrategias conductuales, fisiológicas y cognitivas. (CPSAA1, CPSAA4)	2	A.6. B.2.	CT1, CT2, CT3 CT4, CT7			<i>Guía de observación</i> <i>Registro anecdótico</i> <i>Prueba oral</i>	<i>Heteroevaluación</i> <i>Autoevaluación</i> <i>Coevaluación</i>	<i>S1, S2,</i> <i>S3, S4,</i> <i>S9</i>
1.7 Reconocer los propios procesos de aprendizaje, mediante el estudio y la valoración de su actividad mental. (CPSAA1, CPSAA4, CPSAA5)	2	B.1. D.1.	CT1, CT2, CT3 CT4,			<i>Prueba práctica</i> <i>Cuaderno del alumno</i> <i>Guía de observación</i>	<i>Heteroevaluación</i> <i>Autoevaluación</i> <i>Coevaluación</i>	<i>S1, S4,</i> <i>S9</i>
2.1 Afrontar de forma eficaz y, con progresiva autonomía, nuevos retos, identificando las cualidades personales y sociales propias y de los demás y analizando los elementos que condicionan los comportamientos y actuaciones en el proceso de desarrollo evolutivo. (CPSAA1, CPSAA3, CPSAA4, CPSAA5, CC1, CE2)	2	B.3 D.3	CT1, CT2, CT3 CT4,			<i>Guía de observación</i> <i>Cuaderno del alumno</i> <i>Elija un elemento.</i>	<i>Heteroevaluación</i> <i>Autoevaluación</i> <i>Coevaluación</i>	<i>S4, S6,</i> <i>S7, S8,</i> <i>S9</i>
2.2 Conocer el desarrollo evolutivo de las personas analizando y comprendiendo las principales características de la madurez que van conformando a la persona en distintos planos: cognitivo, social, emocional y sexual. (CPSAA3, CC1)	2	D.1 D.3	CT1, CT2, CT3 CT4,			<i>Cuaderno del alumno</i> <i>Prueba escrita</i> <i>Elija un elemento.</i>	<i>Heteroevaluación</i> <i>Autoevaluación</i> <i>Coevaluación</i>	<i>S1, S2,</i> <i>S9</i>
2.3 Identificar cualidades personales y de los demás reflexionando sobre la importancia de potenciar aquellas que permitan afrontar eficazmente los retos y faciliten el proceso de transición de la adolescencia a la edad adulta. (CPSAA3, CPSAA4, CC1, CE2)	2	B.3 D.3	CT1, CT2, CT3 CT4, CT11			<i>Prueba práctica</i> <i>Prueba oral</i> <i>Cuaderno del alumno</i>	<i>Heteroevaluación</i> <i>Autoevaluación</i> <i>Coevaluación</i>	<i>S2, S3,</i> <i>S5, S6,</i> <i>S9</i>



# Junta de Castilla y León

Consejería de Educación

2.4 Conocer las principales habilidades relacionadas con el liderazgo, la gestión y la toma de decisiones, aplicándolas al mundo laboral. (CC1, CE2, CE3)	2	B.3 C.3	CT1, CT2, CT3 CT4, CT5, CT9			<i>Cuaderno del alumno</i> <i>Prueba escrita</i> <i>Prueba práctica</i>	<i>Heteroevaluación</i> <i>Autoevaluación</i> <i>Coevaluación</i>	<i>S2, S5,</i> <i>S6, S9</i>
3.1 Reflexionar de manera crítica sobre la condición humana, la sociedad y la cultura a partir del conocimiento que proporcionan las ciencias humanas y sociales. (CPSAA3, CC1, CC3, CE2)	2	A.3 B.1	CT1, CT2, CT3 CT4, CT6			<i>Prueba escrita</i> <i>Cuaderno del alumno</i> <i>Prueba escrita</i>	<i>Heteroevaluación</i> <i>Autoevaluación</i> <i>Coevaluación</i>	<i>S2, S3,</i> <i>S5, S9</i>
3.2 Analizar la diversidad personal, social y cultural desde distintas perspectivas a partir de los conocimientos que proporcionan las ciencias humanas y sociales, mostrando actitudes de respeto y empatía por lo diferente y valorando la equidad y la no discriminación. (CPSAA3, CC1, CC2, CC3)	2	B.3 D.3	CT1, CT2, CT3 CT4, CT8			<i>Trabajo de investigación</i> <i>Debate</i> <i>Cuaderno del alumno</i>	<i>Heteroevaluación</i> <i>Autoevaluación</i> <i>Coevaluación</i>	<i>S2, S3,</i> <i>S5, S9</i>
4.1 Desarrollar estrategias y habilidades que faciliten la adaptación a nuevos grupos y contextos a partir del conocimiento social y antropológico del ser humano. (CPSAA3, CC1, CE2)	2	A.1 A.3	CT1, CT2, CT3 CT4, CT11			<i>Prueba práctica</i> <i>Cuaderno del alumno</i> <i>Guía de observación</i>	<i>Heteroevaluación</i> <i>Autoevaluación</i> <i>Coevaluación</i>	<i>S3, S5,</i> <i>S9</i>
4.2 Analizar los factores personales y socioculturales que intervienen en la configuración psicológica de la persona a partir del conocimiento comparado de la dimensión social y antropológica del ser humano. (CC3)	2	A.1 A.3	CT1, CT2, CT3 CT4, CT12			<i>Diario del profesor</i> <i>Cuaderno del alumno</i> <i>Elija un elemento.</i>	<i>Heteroevaluación</i> <i>Autoevaluación</i> <i>Coevaluación</i>	<i>S2, S3,</i> <i>S5, S9</i>
4.3 Valorar la diversidad, desde el respeto, la inclusión y la igualdad real y efectiva entre hombres y mujeres, considerándola un elemento enriquecedor a nivel personal, social y cultural. (CC1, CC2, CC3)	3	A.3 A.4 D.3	CT1, CT2, CT3 CT4, CT11			<i>Cuaderno del alumno</i> <i>Trabajo de investigación</i> <i>Guía de observación</i>	<i>Heteroevaluación</i> <i>Autoevaluación</i> <i>Coevaluación</i>	<i>S2, S3,</i> <i>S5, S7,</i> <i>S9</i>



4.4 Desarrollar estrategias facilitadoras de la comunicación y la gestión de grupos potenciando los recursos que permitan el trabajo en equipo. (CPSAA3, CC1, CC2, CE2)	2	B.3	CT1, CT2, CT3 CT4, CT5, CT11			<i>Guía de observación Prueba escrita Cuaderno del alumno</i>	<i>Heteroevaluación Autoevaluación Coevaluación</i>	<i>S3, S5, S7, S9</i>
5.1 Realizar un proyecto personal, académico y profesional propio y aproximarse al proceso de búsqueda activa de empleo, priorizando las necesidades y descubriendo los intereses personales y vocacionales mediante la exploración de las oportunidades académicas y profesionales que ofrece el entorno presencial y virtual, y desarrollando las destrezas necesarias en el proceso de toma de decisiones. (CCL1, CCL3, STEM2, CD1, CD3, CPSAA4, CPSAA5, CE1, CE2, CE3)	3	A.1 A.2 A.3 B.3 C.2 D.1.	CT1, CT2, CT3 CT4, CT5, CT9, CT10			<i>Proyecto Trabajo de investigación Cuaderno del alumno</i>	<i>Heteroevaluación Autoevaluación Coevaluación</i>	<i>S1, S2, S3, S4, S5, S6, S7, S8, S9</i>
5.2 Explorar el entorno próximo identificando las oportunidades académicas y profesionales que ofrece, valorando aquellas que mejor se adaptan a las cualidades e intereses personales y potenciando el espíritu de iniciativa y superación. (CCL3, STEM2, CD1, CD3, CPSAA4, CE1, CE2, CE3)	2	D.1. C.1.	CT1, CT2, CT3 CT4, CT5, CT10			<i>Guía de observación Cuaderno del alumno Prueba práctica</i>	<i>Heteroevaluación Autoevaluación Coevaluación</i>	<i>S7, S8, S9</i>
5.3 Practicar el proceso de toma de decisiones sobre itinerarios de formación y empleo, explorando distintas opciones de estudios y profesiones. (CCL3, STEM2, CPSAA4, CPSAA5, CE1, CE2, CE3)	3	B.3. C.2 D.1 D.3	CT1, CT2, CT3 CT4, CT5			<i>Diario del profesor Cuaderno del alumno Prueba oral</i>	<i>Heteroevaluación Autoevaluación Coevaluación</i>	<i>S6, S7, S8, S9</i>
5.4 Aplicar la perspectiva de género al proceso de orientación Académica y Profesional identificando los estereotipos de género en su vida personal y laboral y proponiendo mejoras y soluciones. (CCL3, CC3)	3	A.4 C.4 D.2	CT1, CT2, CT3 CT4, CT8, CT11, CT15			<i>Cuaderno del alumno Prueba oral Debate</i>	<i>Heteroevaluación Autoevaluación Coevaluación</i>	<i>S5, S7, S8, S9</i>



# Junta de Castilla y León

Consejería de Educación

5.5 Incorporar los contenidos de la Orientación Profesional a su Proyecto Profesional Personal y su proceso de toma de decisiones vocacionales utilizando las TIC. (CCL3, CD1, CD3, CE3)	2	D.1 D.4	CT1, CT2, CT3 CT4, CT5, CT10			<i>Portfolio Prueba práctica Cuaderno del alumno</i>	<i>Heteroevaluación Autoevaluación Coevaluación</i>	<i>S6, S7, S8, S9</i>
5.6 Identificar los factores de la desigualdad laboral entre hombres y mujeres analizando los estereotipos de género y la división sexual del trabajo. CCL3, CC3)	3	A.4 C.4 D.2	CT1, CT2, CT3 CT4, CT8, CT15			<i>Cuaderno del alumno Prueba oral Debate</i>	<i>Heteroevaluación Autoevaluación Coevaluación</i>	<i>S7, S8, S9</i>